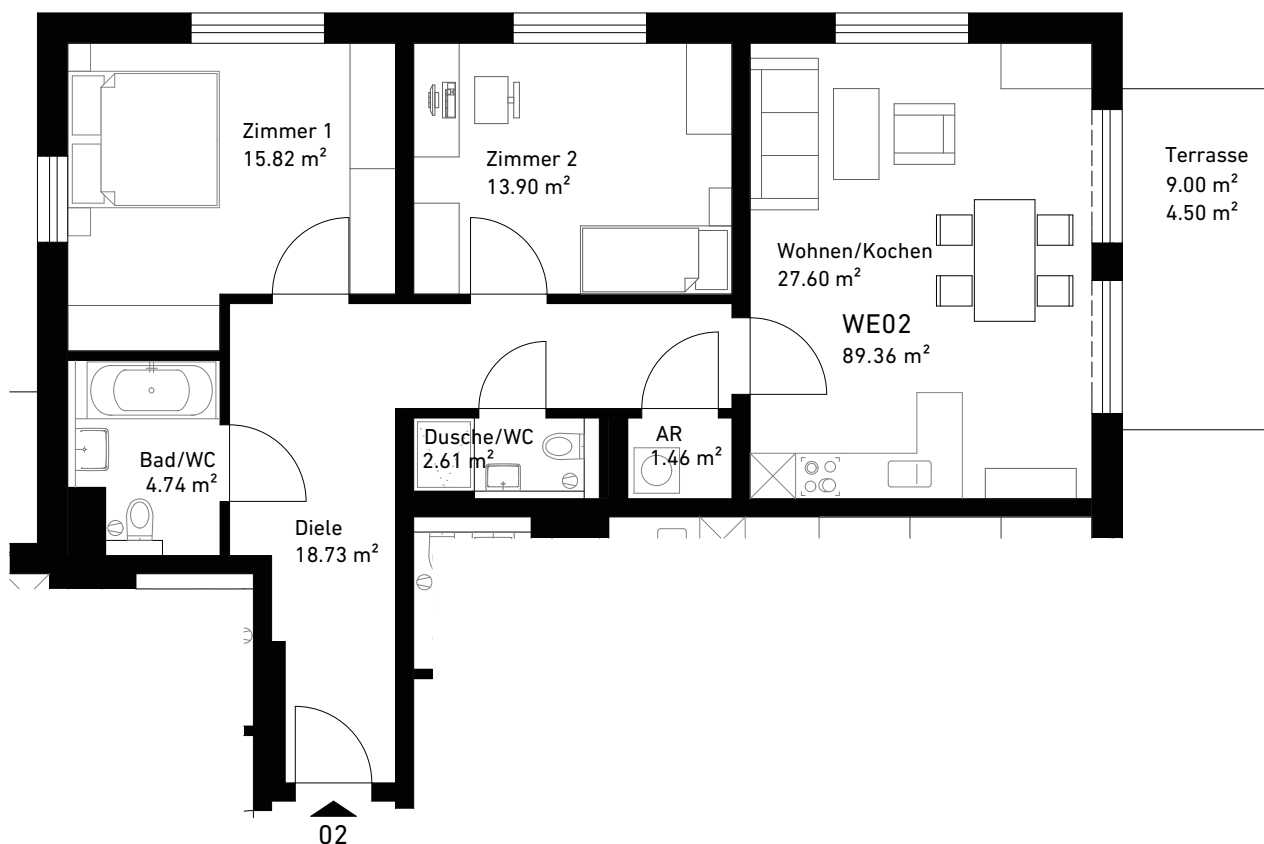


# Wohnung 02 <sup>EG</sup>

Mietobjekt: Straße der Einheit 27, 16515 Oranienburg



Grundriss ohne Maßstab. Alle Angaben ohne Gewähr und unter dem Vorbehalt nachträglicher Änderungen. Die Möblierung dient der Veranschaulichung und ist nicht Teil des Angebotes. Stand: Oktober 2019

Einbauküche

Terrasse

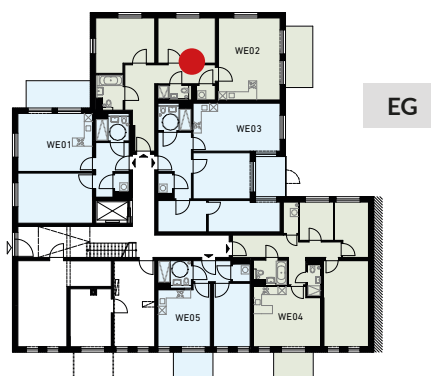
Echtholz-Parkett

Fußbodenheizung

## Wohnung 02

Wohnen / Kochen	ca. 27,60 m <sup>2</sup>
Zimmer 1	ca. 15,82 m <sup>2</sup>
Zimmer 2	ca. 13,90 m <sup>2</sup>
Diele	ca. 18,73 m <sup>2</sup>
Bad / WC	ca. 4,74 m <sup>2</sup>
Dusche / WC	ca. 2,61 m <sup>2</sup>
Abstellraum	ca. 1,46 m <sup>2</sup>
Terrasse	ca. 4,50 m <sup>2</sup> (50%)

**Gesamt ca. 89,36 m<sup>2</sup>**



Straße der Einheit 27