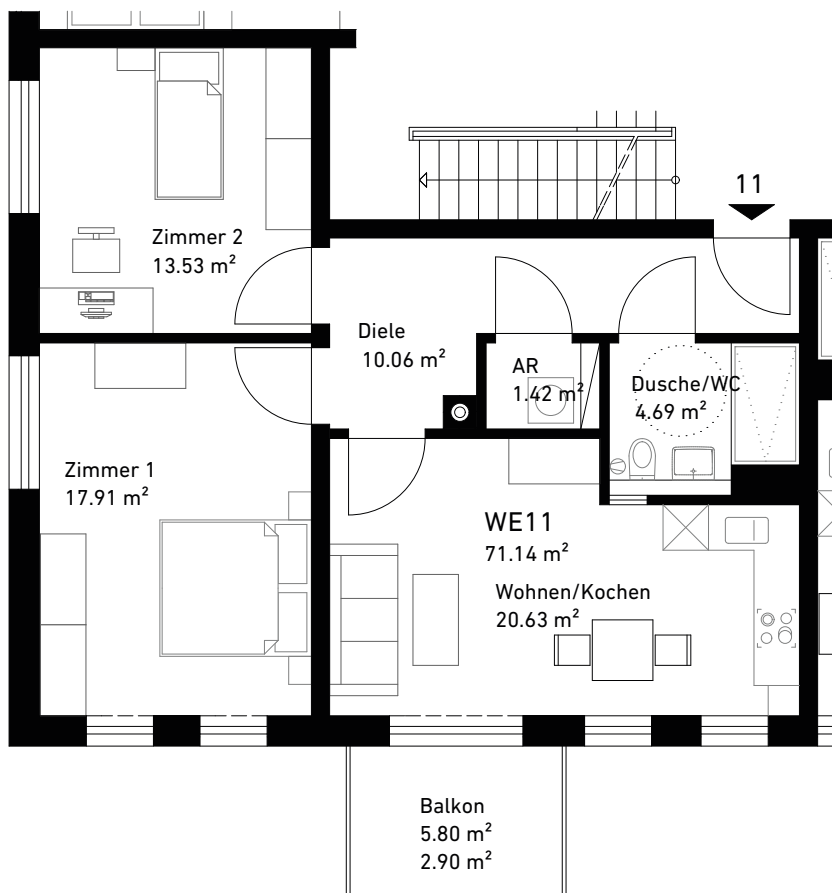


Wohnung 11 ^{1.OG}

Mietobjekt: Straße der Einheit 27, 16515 Oranienburg



Grundriss ohne Maßstab. Alle Angaben ohne Gewähr und unter dem Vorbehalt nachträglicher Änderungen. Die Möblierung dient der Veranschaulichung und ist nicht Teil des Angebotes. Stand: Oktober 2019

Einbauküche

Terrasse

Echtholz-Parkett

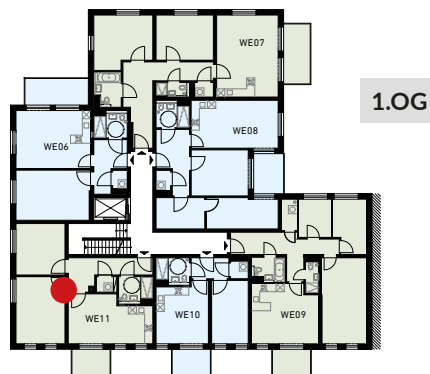
Fußbodenheizung

barrierefrei

Wohnung 11

Wohnen / Kochen	ca. 20,63 m ²
Zimmer 1	ca. 17,91 m ²
Zimmer 2	ca. 13,53 m ²
Diele	ca. 10,06 m ²
Dusche / WC	ca. 4,69 m ²
Abstellraum	ca. 1,42 m ²
Balkon	ca. 2,90 m ² (50%)

Gesamt ca. 71,14 m²



Straße der Einheit 27