

# Wohnung 13 <sup>DG</sup>

Mietobjekt: Straße der Einheit 27, 16515 Oranienburg



Grundriss ohne Maßstab. Alle Angaben ohne Gewähr und unter dem Vorbehalt nachträglicher Änderungen. Die Möblierung dient der Veranschaulichung und ist nicht Teil des Angebotes. Stand: Oktober 2019

Einbauküche

Terrasse

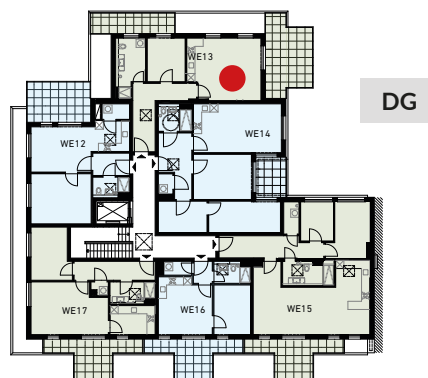
Echtholz-Parkett

Fußbodenheizung

## Wohnung 13

Wohnen / Kochen	ca. 23,50 m <sup>2</sup>
Zimmer	ca. 9,00 m <sup>2</sup>
Diele	ca. 11,98 m <sup>2</sup>
Dusche / WC	ca. 8,35 m <sup>2</sup>
Terrasse 1	ca. 4,65 m <sup>2</sup> (50%)
Terrasse 2	ca. 9,19 m <sup>2</sup> (50%)

**Gesamt ca. 57,67 m<sup>2</sup>**



Straße der Einheit 27