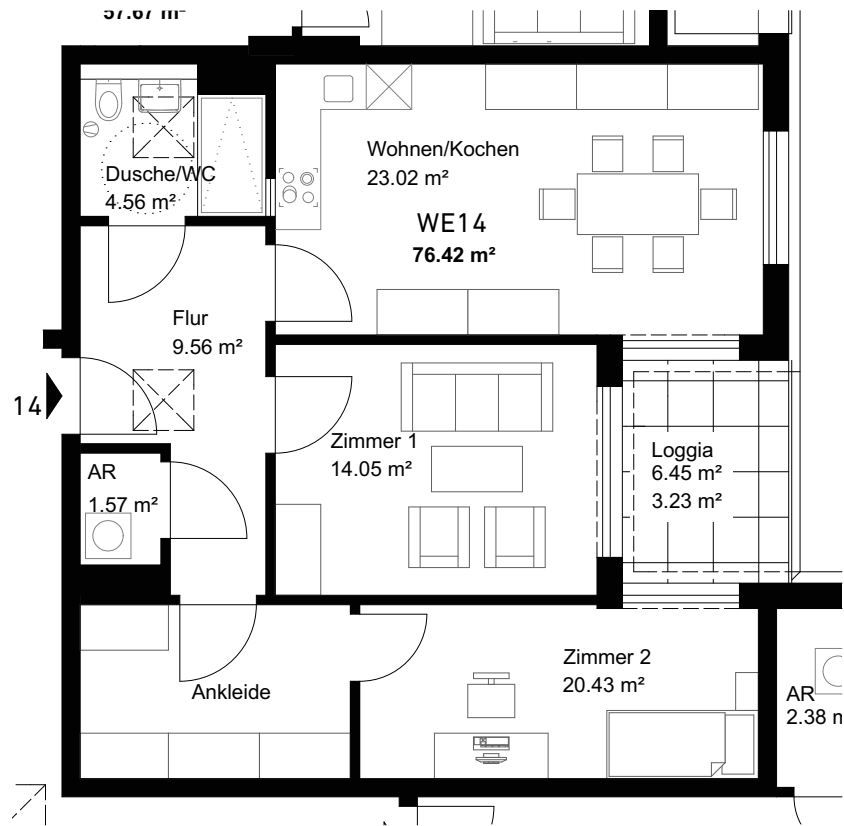


# Wohnung 14 DG

Mietobjekt: Straße der Einheit 27, 16515 Oranienburg



Grundriss ohne Maßstab. Alle Angaben ohne Gewähr und unter dem Vorbehalt nachträglicher Änderungen. Die Möblierung dient der Veranschaulichung und ist nicht Teil des Angebotes. Stand: Oktober 2019

Einbauküche

Terrasse

Echtholz-Parkett

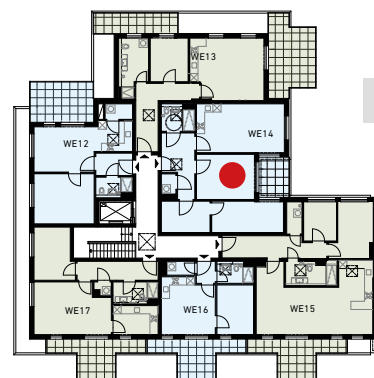
Fußbodenheizung

barrierefrei

## Wohnung 14

Wohnen / Kochen	ca. 23,02 m <sup>2</sup>
Zimmer 1	ca. 14,05 m <sup>2</sup>
Zimmer 2	ca. 20,43 m <sup>2</sup>
Flur	ca. 9,56 m <sup>2</sup>
Dusche / WC	ca. 4,56 m <sup>2</sup>
Abstellraum	ca. 1,57 m <sup>2</sup>
Loggia	ca. 3,23 m <sup>2</sup> (50%)

**Gesamt ca. 76,42 m<sup>2</sup>**



DG

Straße der Einheit 27